

## CROSS DEPARTEMENTAL 2026

La finale départementale de cross des Sapeurs-Pompiers et Jeunes Sapeurs-Pompiers se déroulera le :

**Samedi 17 Janvier 2026 sur le banc communal de la ville de Pfaffenheim.**

### **1. Déroulement des épreuves :**

- 12h30 : Rassemblement à l'étang de pêche de Pfaffenheim, 3 km au nord de Rouffach. Accueil des concurrents :
  - Distribution **individuelle** des dossards / puces pour les actifs, pats et vétérans.
  - Distribution **aux responsables de sections ou leurs représentants** des dossards / puces pour les JSP

**Attention : Les puces non rendues à la fin de la course seront facturées 35 euros par le prestataire.**

- 13h30 : Départ de la course des benjamins et des benjamines ;
- 14h00 : Départ de la course minimes (garçons et filles) ;
- 14h30 : Départ de la course des cadets et masters hommes 2 et 3 ;
- 15h15 : Départ des féminines toutes catégories à compter des cadettes ;
- 16h : Départ de la course des juniors, seniors, et master hommes 1 ;
- 17h30 : Remise des prix.

**Directeur d'épreuve :** CDT honoraire Christian TROMMENSCHLAGER

**Juge Arbitre:** ADC Loic LONCHAMBON, **seul habilité à régler les litiges**

La proclamation des résultats et la remise des trophées seront réalisées 30 minutes après l'arrivée des courses (délai de réclamation de 30 minutes après l'affichage) pour les catégories suivantes :

Benjamins(es)  
Minimes (H et F)  
Cadets (tes)

## **2. Distances par catégories et parcours :**

### **Catégories masculines**

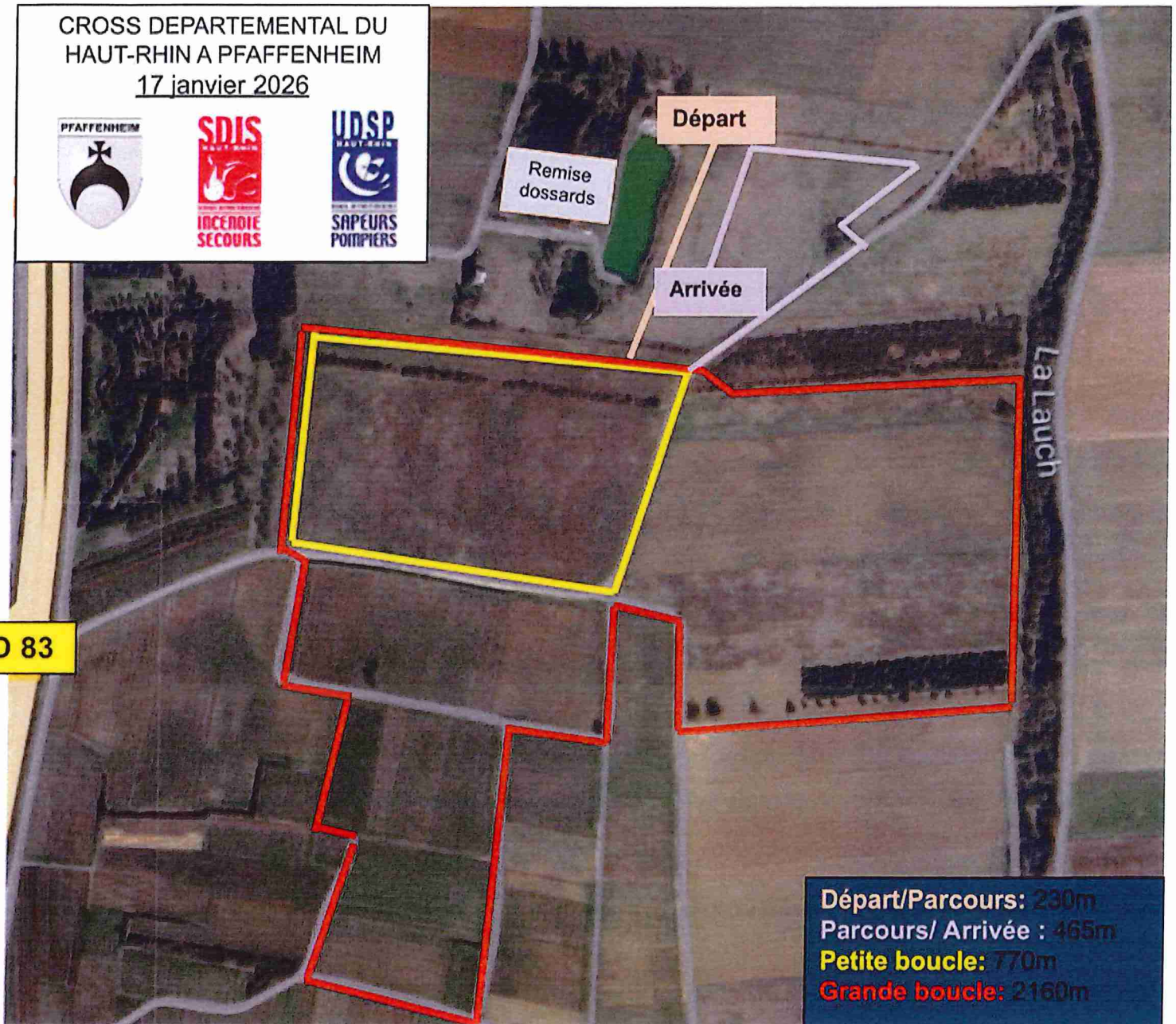
<b>Catégorie</b>	<b>Année de naissance</b>	<b>Horaire</b>	<b>Distance</b>	<b>Parcours (en boucles)</b>
Benjamins	2013 - 2014	13h30	1465 m	Départ +1 <b>petite boucle</b> + Arrivée
Minimes	2011 - 2012	14h	2855 m	Départ +1 <b>grande boucle</b> + Arrivée
Cadets	2009 - 2010	14h30	5015 m	Départ + <b>2 grandes boucles</b> + Arrivée
Juniors	2007 - 2008	16h	7945 m	Départ + <b>1 petite boucle + 3 grandes boucles</b> + Arrivée
Séniors	2006 - 1987	16h	7945 m	Départ + <b>1 petite boucle + 3 grandes boucles</b> + Arrivée
Masters 1 (40-49 ans en 2026)	1986 - 1977	16h	7945 m	Départ + <b>1 petite boucle + 3 grandes boucles</b> + Arrivée
Masters 2 et 3 (50 ans et + en 2026)	1976 et avant	14h30	5015m	Départ + <b>2 grandes boucles</b> + Arrivée

### **Catégories féminines**

<b>Catégorie</b>	<b>Année de naissance</b>	<b>Horaire</b>	<b>Distance</b>	<b>Parcours (en boucles)</b>
Benjamines	2013 - 2014	13h30	1465 m	Départ + <b>1 petite boucle</b> + Arrivée
Minimes F	2011 - 2012	14h	2855 m	Départ + <b>1 grande boucle</b> + Arrivée
Cadettes	2009 - 2010	15h15	2855 m	Départ + <b>1 grande boucle</b> + Arrivée
Juniors F	2007 - 2008	15h15	5015 m	Départ+ <b>2 grandes boucles</b> + Arrivée
Séniors F	2006 - 1987	15h15	5015 m	Départ+ <b>2 grandes boucles</b> + Arrivée
Masters 1 (40-49 ans en 2025)	1986 - 1977	15h15	5015 m	Départ + <b>2 grandes boucles</b> + Arrivée
Masters 2 et 3 (50 ans et + en 2025)	1976 et avant	15h15	5015 m	Départ + <b>2 grandes boucles</b> + Arrivée

# PARCOURS

CROSS DEPARTEMENTAL DU  
HAUT-RHIN A PFAFFENHEIM  
17 janvier 2026



Départ/Parcours: 230m  
Parcours/ Arrivée : 465m  
**Petite boucle: 770m**  
**Grande boucle: 2160m**

**Accès au parcours :** 47°59'30.4"N 7°17'53.2"E

Vous venez du sud : quittez la RD83 trois km après Rouffach (sortie Pfaffenheim) puis, avant de traverser le pont qui mène au village, prenez à droite sur le chemin de défrètement qui longe la RD83 vers le nord. 800 mètres plus loin, prenez à droite vers l'étang.

Vous venez du nord : entrez dans Pfaffenheim. Au premier carrefour, prenez à gauche, direction Colmar. Après 800 mètres, prenez de nouveau à gauche direction Colmar, passez sous le pont et dans le virage, tournez à gauche. Prenez le chemin de défrètement vers le nord sur 800m puis tournez à gauche vers l'étang.



### **Cette épreuve est ouverte :**

- A tous les Sapeurs-Pompiers Professionnels et Volontaires du Haut-Rhin actifs et aptes médicalement au service ;
- A l'ensemble des personnels administratifs, techniques et spécialisés (PATs) en possession d'un certificat médical de non contre-indication à la pratique du sport de moins de 1 an ;
- Aux Jeunes Sapeurs-Pompiers, **inscrits sur la plateforme GEST JSP**, des catégories benjamins, minimes, cadets et juniors inscrits au sein d'une association de JSP et à l'Union Départementale au 1<sup>er</sup> janvier 2026. Ces derniers doivent disposer d'une aptitude médicale délivrée dans le cadre de leur association datant de moins d'un an ;
- Aux sapeurs-pompiers vétérans non actifs adhérents de l'UDSP, en possession d'un certificat médical de non contre-indication à la pratique du sport de moins de 1 an. Ces derniers devront s'inscrire par mail auprès du Cdt hre Christian TROMMENSCHLAGER à [c.trom56@gmail.com](mailto:c.trom56@gmail.com) avec en pièce jointe la copie du certificat médical.

Le contrôle de la validité de l'aptitude médicale est de la responsabilité du Responsable de section pour les JSP et du chef de corps pour les Sapeurs-Pompiers.

### **3. Inscriptions :**

Les inscriptions sont à effectuer sur GEEF ([session 2026-SPORT CROSS DÉPARTEMENTAL-01 106814](#)) individuellement ou via le chef de centre.

Le chef de centre ou le chef de service validera l'inscription au 1<sup>er</sup> niveau.

Les inscriptions des JSP seront assurées par le responsable de section via la plateforme Gest-JSP. Tableau de bord Évènement au 17 janvier 2026

En cas de problème, envoyer la liste à : [c.trom56@gmail.com](mailto:c.trom56@gmail.com).

Pour toute information complémentaire, possibilité de contacter le Cdt hre Christian TROMMENSCHLAGER - Tél : 06 62 51 55 62 — mail : [c.trom56@gmail.com](mailto:c.trom56@gmail.com) ou l'ADC Loïc LONCHAMBON ([loic.lonchambon@sdis68.fr](mailto:loic.lonchambon@sdis68.fr)).

Toute inscription se fera dans le respect de ces conditions.

<b>Délai limite d'inscription : 11 Janvier 2026</b>
---

### **4. Classements :**

La compétition comporte les classements suivants :

- Classement individuel masculin pour les 7 catégories ;
- Classement individuel féminin pour les 7 catégories ;
- Classement mixte (garçons et filles) par compagnie pour les catégories benjamins, minimes et cadets ;
- Classement mixte (hommes et femmes) par compagnie pour les catégories juniors, seniors et master 1 et 2.

## **5. Parcours :**

Une reconnaissance du parcours pourra être effectuée au préalable.

Pour connaître les modalités de reconnaissance des parcours dans cette enceinte privée, le responsable pourra être contacté à l'adresse mail suivante : **bertrand.hanauer@orange.fr**.

## **6. Assurances :**

Il est rappelé, que la pratique du cross en compétition officielle, réservée aux sapeurs-pompiers, est une activité de service. Pour les PATS et inactifs, l'adhésion à l'Union départementale garantit une couverture en cas d'accident.

## **7. Qualifications :**

### **a. Cross Régional (GRAND EST)**

Le cross régional aura lieu **le samedi 28 février 2026** à Giffaumont-Champaubert dans la Marne (51).  
Sont qualifiés **les 6 premiers** de chacune des catégories suivantes :

- Benjamins masculins et féminine ;
- Minimes masculins et féminines ;
- Cadets masculins et féminines ;
- Juniors masculins et féminines.

### **b. Championnat de France de course à pied**

Un championnat de France de course à pied à lieu **le samedi 14 mars 2026** à Nogaro (32).  
Sont qualifiés **les 4 premiers** de chacune des catégories suivantes :

- Cadets masculins et féminines ;
- Juniors masculins et féminines,
- Seniors masculins et féminines ;
- Masters 1 masculins ;
- Masters 2 masculins ;
- Masters femmes 1 et 2 confondues (les 4 meilleurs temps au scratch master 1-2 F).

Les compétiteurs vétérans ne sont pas pris en compte pour les qualifications nationales.

### Informations aux sélectionnés

Les concurrents qualifiés devront se présenter obligatoirement auprès du Cdt hre Christian Trommenschlager (Bureau des Qualifiés) pour :

- Signer l'engagement de participation à la sélection et au déplacement collectif;
- Recevoir toutes les instructions pour les deux déplacements qui se feront collectivement.

Les frais de déplacement bus et hébergement sont pris en charge par l'UDSP.

**NB : les mineurs devront être accompagnés d'un parent ou du responsable de section à défaut responsable sportif pour valider l'engagement à participer.**

L'athlète ne se présentant pas avant la fin de la lecture du palmarès et ne confirmant par sa participation à la sélection perdra sa sélection au bénéfice du concurrent suivant.

#### **Pour le cross régional:**

Le déplacement s'effectuera dans la journée :

Départ **le matin du samedi 28 février** et retour en soirée.

Toutes les précisions seront données le jour du cross départemental

#### **Pour le cross national à Nogaro (32) :**

Le déplacement se fera sur 3 jours :

Départ **le vendredi 13 mars 2026** et retour le 15 mars 2026 en fin de journée Toutes les précisions seront données le jour du cross départemental.

**Cette note fait office de convocation.**

Colmar, le 8 décembre 2025

Le président de l'Union Départementale



Commandant Fabrice ZIEGLER

Le chef du Groupement Formation  
et Activités Physiques



Lieutenant-colonel Vincent CHERREY